

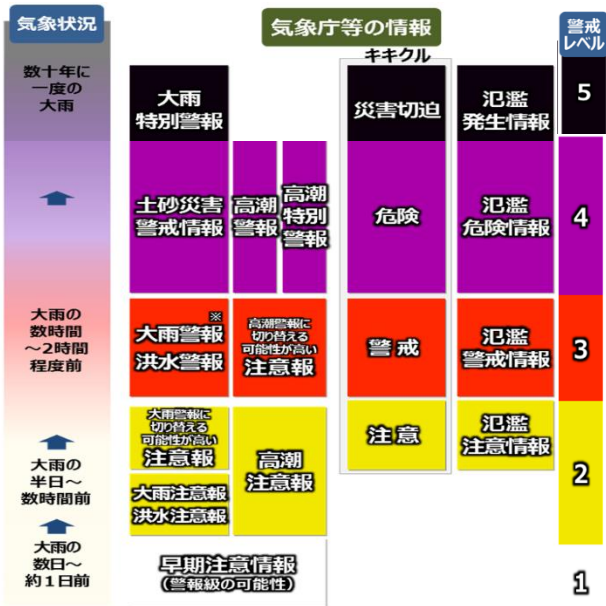
防災気象情報とその効果的な利用

危険度の高まりを伝えるために、警戒レベルが設定されており、これに対応する形で気象庁ではさまざまな情報が発表されています。この資料では、このような情報のうち、事業所等に危険が迫っているのかを確認するための情報を紹介します。

危険度の高まりを伝える

いつから

早期注意情報（警報級の可能性）



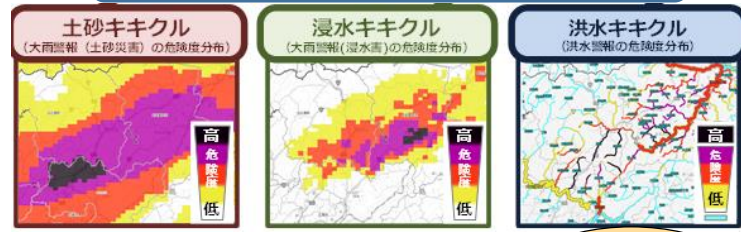
危険度の高まる
タイミングやエリア
を確認

鳥取県の早期注意情報（警報級の可能性）
XXXX年X月XX日1時 鳥取地方気象台 発表

鳥取県東部では、4日までの期間内に、大雨警報を発表する可能性が高い。

鳥取県東部	3日		4日		5日	6日	7日	8日
	12-18	18-24	00-06	06-12				
警報級の可能性	[高]	[中]	[中]	[中]	[中]			
大雨								
1時間最大	50	40	40	30	25			
3時間最大	70	60	60	45	35			
24時間最大			50から100					

キキクル



どこで

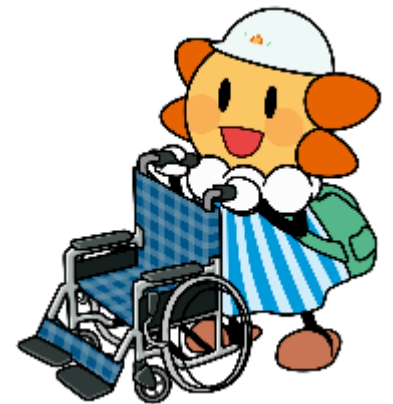
早期注意情報(警報級の可能性)

5日先までの雨や風などについて災害が起きるかどうか確認できます

[中]と**[高]**の2種類がある。

[高]: 警報を発表中または警報を発表するような
現象発生の可能性が高い状況

[中]: **[高]**ほど可能性は高くないが、
警報級の現象となりうる可能性があるので、
心構えを一段高めておくことが必要な状況



気象庁マスコットキャラクター
はれるん

早期注意情報からわかることの例



早期注意情報

鳥取県の天気予報（7日先まで）								
XXXX年X月03日11時 鳥取地方気象台 発表								
日付	今日 03日(水)	明日 04日(木)	明後日 05日(金)	06日(土)	07日(日)	08日(月)	09日(火)	10日(水)
鳥取県	雨 	雨後曇 	曇時々晴 	曇 	曇一時雨 	曇時々晴 	曇時々晴 	曇時々晴
降水確率(%)	-/-/90/70	70/60/50/10	30	40	50	30	30	30

鳥取県の早期注意情報（警報級の可能性）										
XXXX年X月03日11時 鳥取地方気象台 発表										
鳥取県東部では、4日までの期間内に、大雨警報を発表する可能性が高い。										
鳥取県東部		3日		4日			5日	6日	7日	8日
		12-18	18-24	00-06	06-12	12-24				
大雨	警報級の可能性	[高]	[中]	[中]	[中]	[中]	-	-		
	1時間最大	50	40	40	30	25				
	3時間最大	70	60	60	45	35				
	24時間最大	50から100								

雨マークがついている日がいくつかあります

3日は早期注意情報[高]なので「**警報級の可能性がある**」

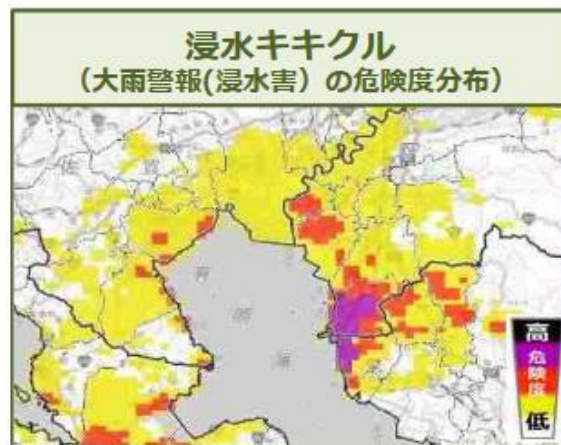
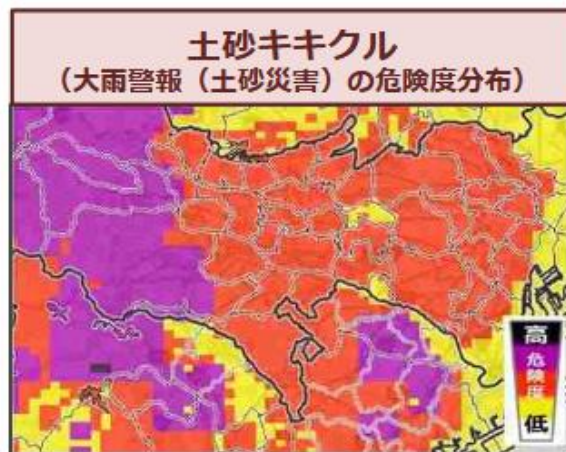
一方で7日は3日現在で**そこまでの雨は予想されていない**ことがわかります



キキクル

キキクル

警報・注意報が発表されたときに、実際にどこで「指数」の予測値が警報・注意報の基準に到達すると予想されているのかが一目でわかります






普段の生活で役立つ情報

天気予報



天気予報

予報文まで読むと、天気マークにはない雪の情報もわかります

鳥取県の天気予報（明後日までの詳細）											
XXXX年XX月10日11時 鳥取地方気象台 発表											
日付		今日 10日(火)				明日 11日(水)				明後日 12日(木)	
東部	天気										
		晴れ 昼過ぎ から くもり				くもり 夜 雨か雪 所により 昼過ぎ から 雷 を伴う				くもり 時々 雨か雪	
	風	西の風 海上 では 西の風 やや強く				南東の風 後 北東の風 海上 では 北東の風 やや強く				北東の風	
	波	1.5メートル				1.5メートル 後 3メートル				3メートル 後 1.5メートル	
	降水確率(%)	00-06	06-12	12-18	18-24	00-06	06-12	12-18	18-24		
	-	-	20	10	10	20	40	80			
気温(°C)	朝の最低		日中の最高		朝の最低		日中の最高				
	鳥取		14		5		13				

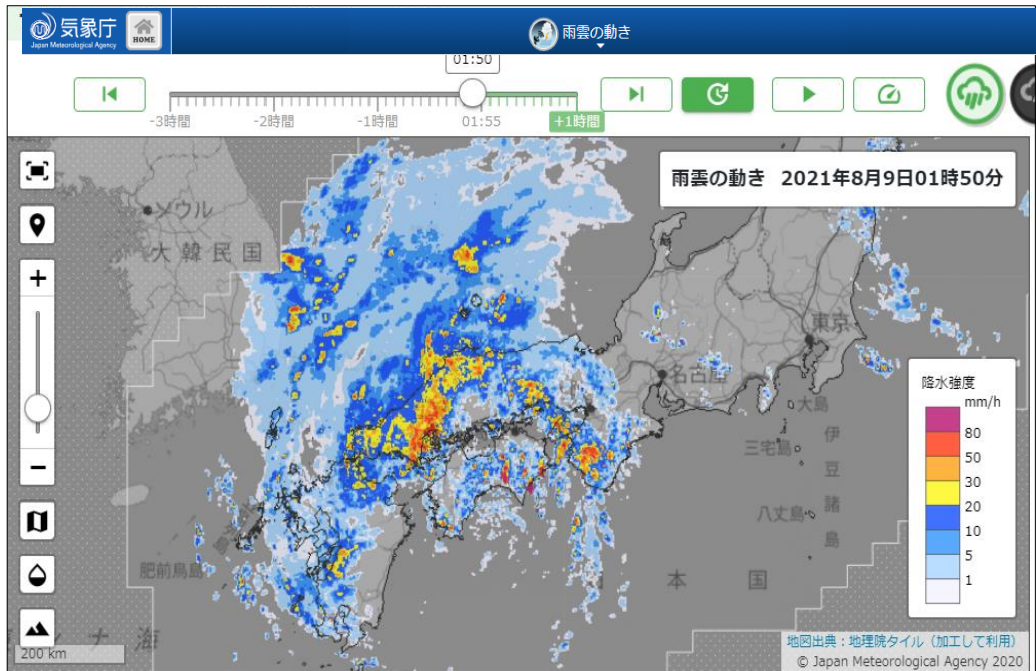
鳥取県の天気予報（7日先まで）								
XXXX年XX月10日11時 鳥取地方気象台 発表								
日付	今日 11日(水)	明日 12日(木)	明後日 13日(金)	14日(土)	15日(日)	16日(月)	17日(火)	18日(水)
鳥取県	晴れ後くもり 	曇後雪か雨 	曇時々雨か雪 	曇一時雨 	曇時々雪か雨 	曇一時雨か雪 	曇一時雨か雪 	曇時々晴 
降水確率(%)	-/-/20/10	10/20/40/80	20	70	80	70	50	30
信頼度	-	-	-	A	A	A	C	B

週間天気予報（7日先まで）の予報には A~Cの順で的中率を示した信頼度があります

ナウキャスト(雨雲の動き・雷・竜巻)

1時間先までの5分ごとの雨の予測が確認できます

ナウキャスト



雨雲の動き

雷

竜巻

タブを切り替えることにより、雷や竜巻の発生可能性も確認できます

今後の雨

15時間先までの1時間ごとの雨の予測が確認できます



今後の雨

今後の雨



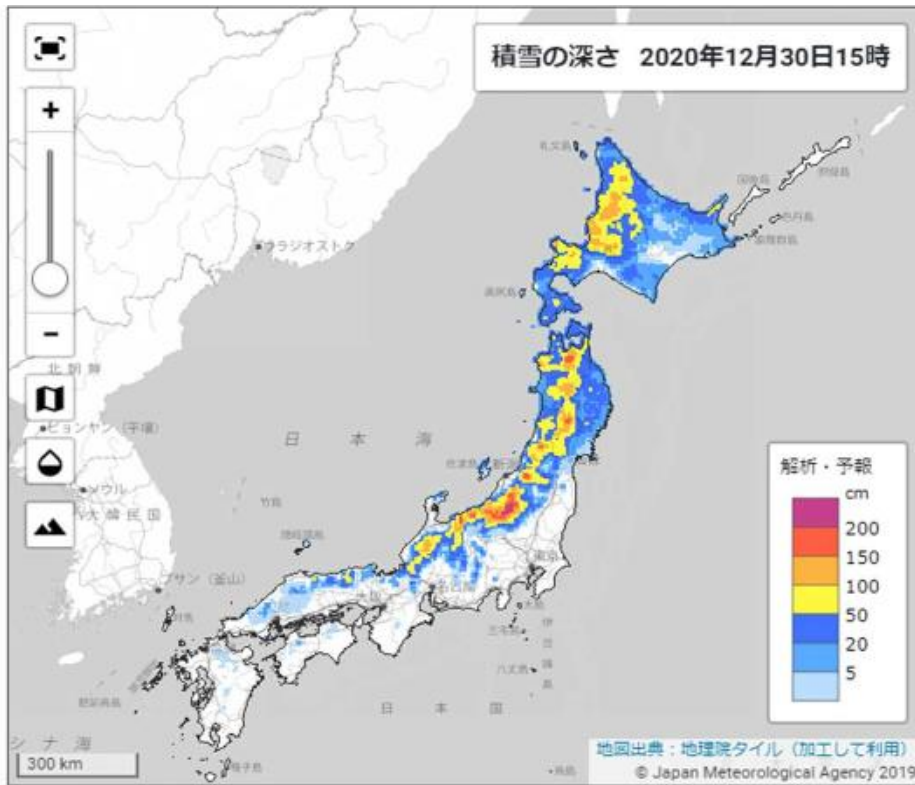
先の予報になると精度が落ちるので、こまめにチェックするのがおすすめ

今後の雪

積雪の深さと降雪量の分布について、24時間前の状況から6時間先の予報まで一体的に確認することができます



今後の雪



積雪の深さ



降雪量

タブを切り替えることにより、
積雪の深さと降雪量
を切り替えられます

気象庁ホームページ（HP）のススメ



気象庁HPには、今回ご紹介した内容以外にも様々なコンテンツがあるので、ぜひ気象庁ホームページを閲覧ください

防災教育に使える副教材・副読本ポータル

各地の気象台等のコンテンツ

各地の気象台等が制作したコンテンツもまとめました

対象年齢別	現象別	形態別	作成者別
全て	全て	全て	全て

※画像にカーソルを合わせると各種教材等の概要が表示されます。



<p>eラーニング「大雨の時にどう逃げる」 【気象庁】</p>	<p>「経験したことのない大雨の時にどうする？」 【気象庁】</p>	<p>「急な大雨・雷・竜巻から身を守ろう！」 【気象庁】</p>	<p>「動画で学ぶ『防災気象情報』」 【大阪管区気象台】</p>	<p>「ツルっと学習 ひとくち動画」 【高松地方気象台】</p>
<p>「お天気との上手な付き合い方」 【宮城地方気象台】</p>	<p>「使おう主キクル」 【佐賀地方気象台】</p>	<p>10分で防災 【福岡管区気象台】</p>	<p>防災の学習関連資料 【札幌管区気象台】</p>	<p>絵本「みんな えがおで」 【宮城県】</p>

防災かるたなど楽しく
防災が学べるコンテンツ
もあります

鳥取地方気象台HPも
随時更新中

鳥取地方気象台HP



気象庁 鳥取地方気象台

〒680-0842
鳥取県鳥取市吉方109
鳥取第3地方合同庁舎



このQRコードをカメラで読み取り、
アンケートにご回答お願い致します

回答期限：2025年3月31日



鳥取地方気象台



歩み続けて150年 防ぐ災害・守る未来